

# 【SmartPrinter】免安装标准版

## 网络打印驱动安装使用说明

Ver1.02

更新日期：2022.05.20

### 一、SmartPrinter 功能简介

- 1、可以搜索电脑所处局域网内的可识别的网络打印机；
- 2、可以检测电脑上是否已经安装了指定的网络打印机驱动，以及网络打印机的 IP 地址是否发生了变化；
- 3、可以为指定的可识别的网络打印机自动安装网络打印驱动。

### 二、注意事项：

- 1、事先确认打印机为 SmartPrinter（以下简称“工具”）支持的网络打印机型号；
- 2、务必将打印机配置（具体的配网方法，请参考打印机的《操作说明》）到与电脑相同的局域网内（通俗讲，就是处于同一路由器下，IP 地址的前三段是一致的）；
- 3、工具支持的操作系统：
  - ①Win7 SP1（32 位和 64 位）；
  - ②Win10 64 位；
  - ③Win11 64 位。

### 三、操作说明：

#### 1、获取工具：

可以通过如下方法获取：

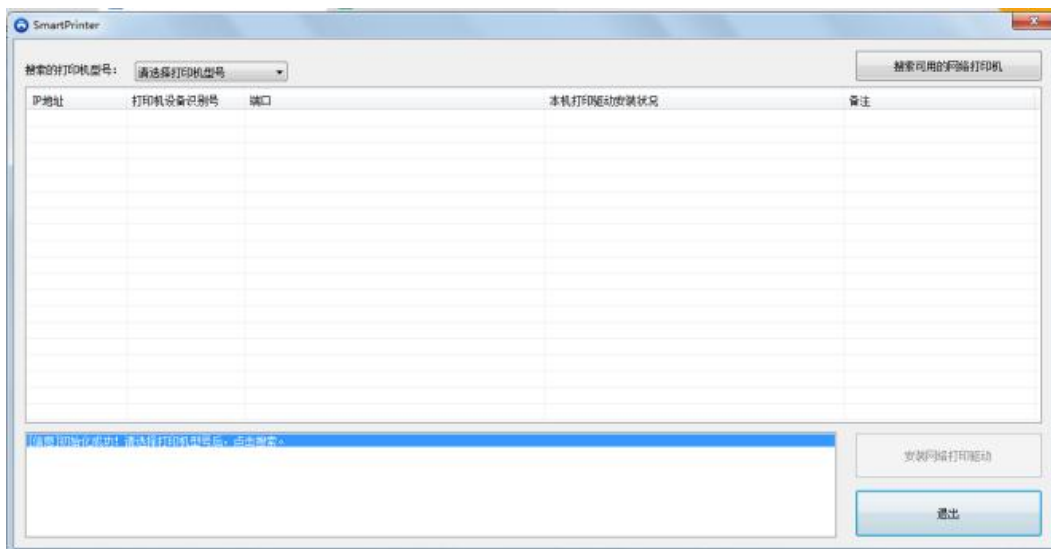
- ①随机光盘；
- ②官网下载；
- ③联系客服索取。

#### 2、将工具解压到电脑的合适目录中

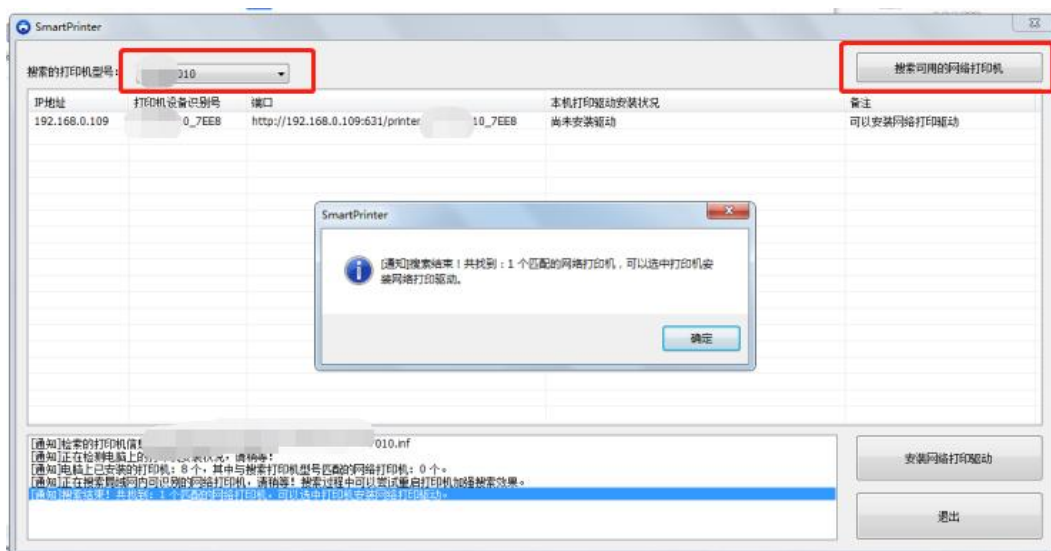
将工具解压放到 D:\或 E:\下，最好不要放到有中文的目录下，也不建议放到桌面！

\*工具为免安装模式，解压后就可以直接使用。

#### 3、点击解压目录中的“SmartPrinter.exe”，打开工具；



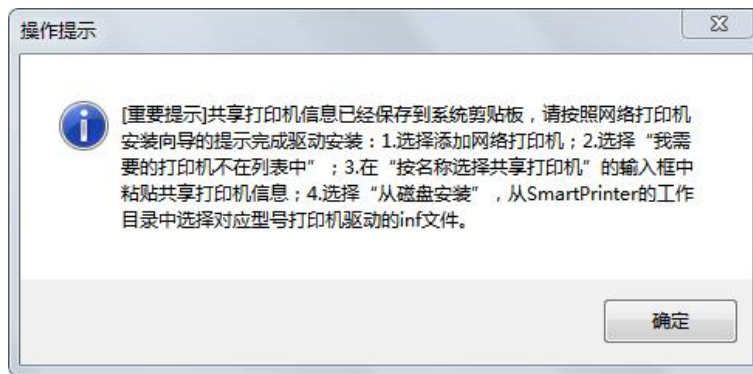
4、选择打印机型号后，点击“搜索可用的网络打印机”按钮进行搜索；



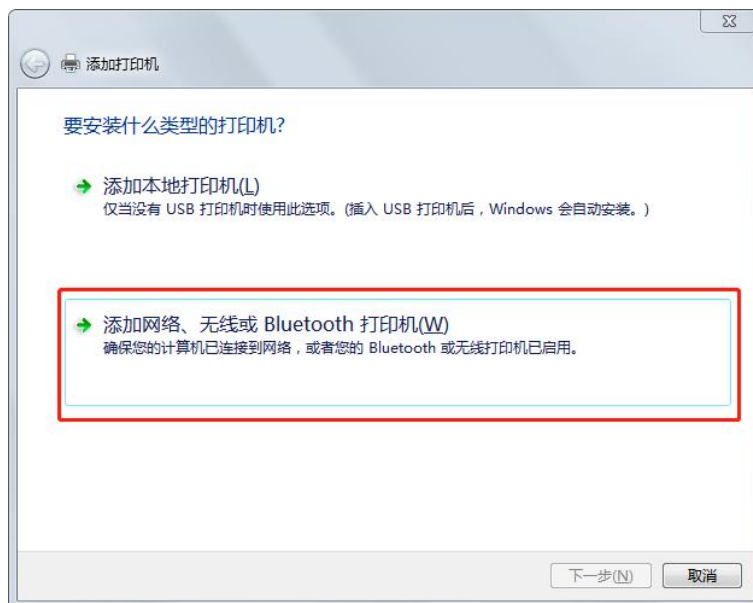
- ①搜索一次大约 3-5 秒钟；
- ②如果在本次搜索中未能找到对象打印机，可以连续多搜索几次，一般只要网络不是太差都能搜索到；
- ③如果长时间仍搜索不到打印机的话，请检查电脑和打印机是否处于同一局域网内，可以看电脑的 IP 地址和打印机的 IP 地址是否在同一网段（IP 地址的前三段一致）！也可以尝试在搜索过程中，把打印机重启，可以增加搜索效率！

5、选中列表中的打印机，点击“安装网络打印驱动”按钮，进行安装：

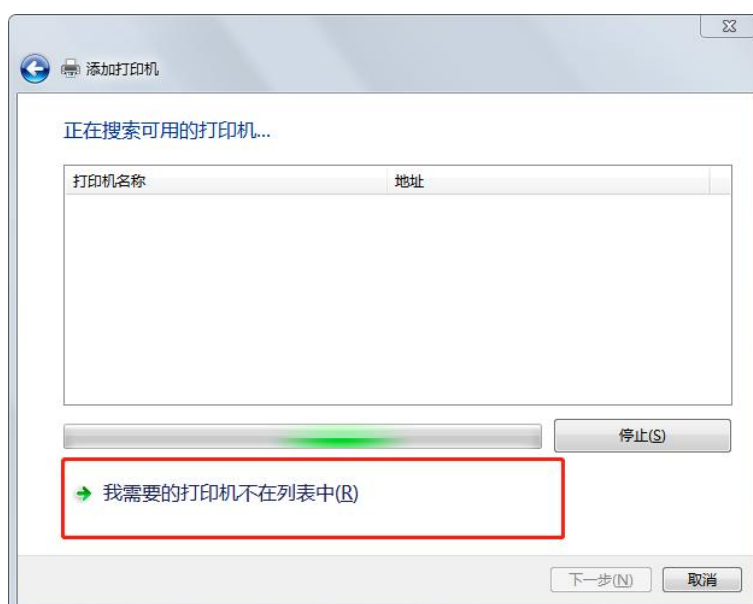
- 1) 会弹出如下的操作提示界面，请务必仔细阅读，并按照提示的操作步骤进行操作；



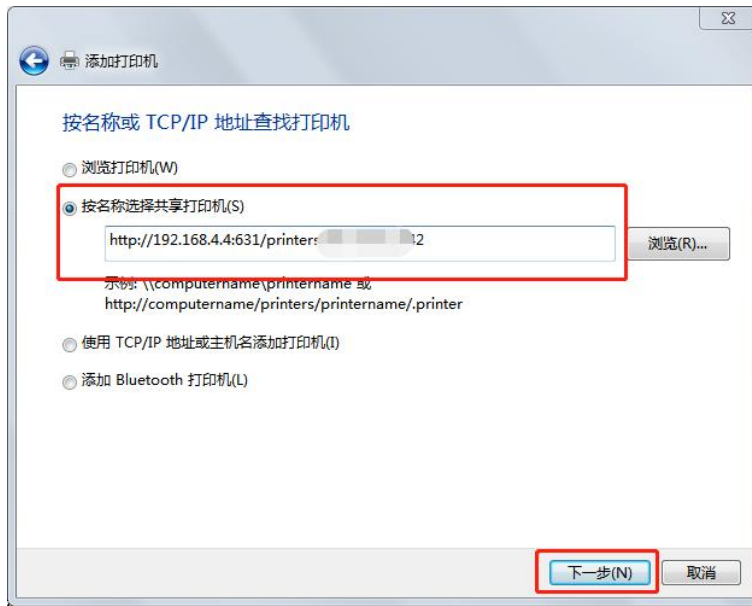
2) 点击“确定”后，稍等片刻，会显示【添加打印机】页面，然后选择“添加网络、无线或 Bluetooth 打印机”；



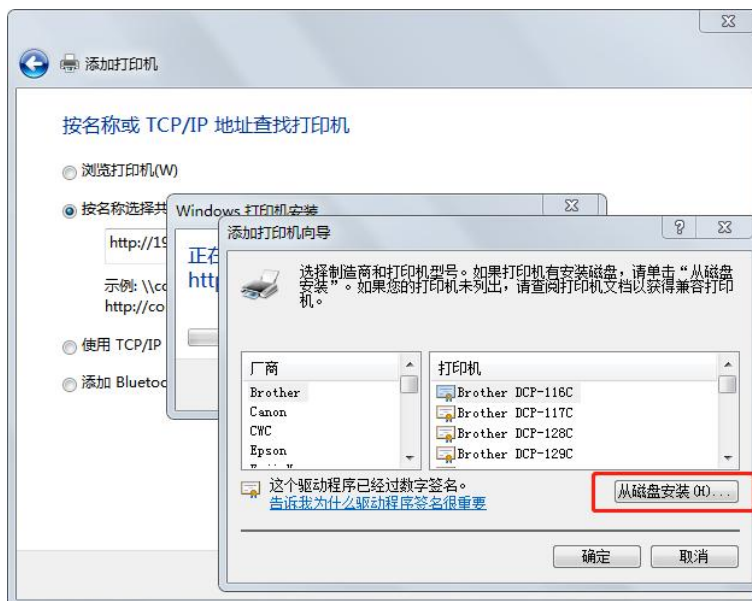
3) 接着选择“我需要的打印机不在列表中”；



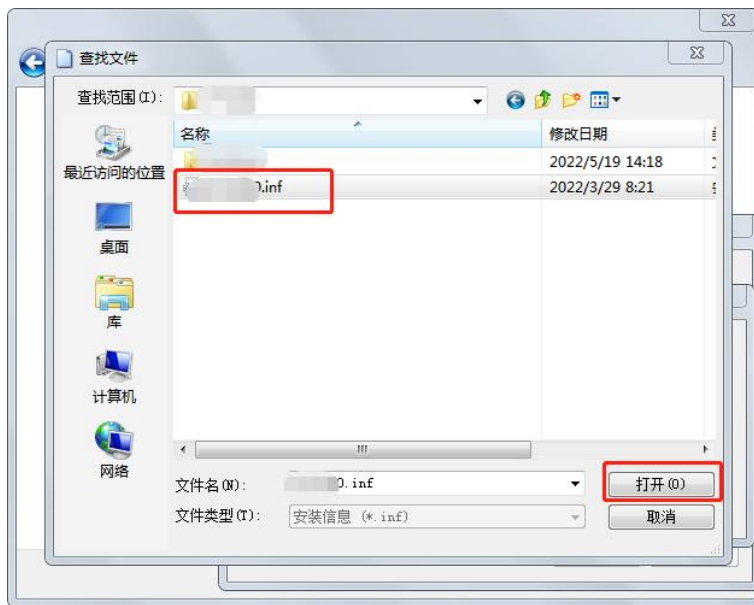
4) 选择“按名称选择共享打印机”，将共享打印机信息粘贴（Ctrl + v）到输入框中，点击“下一步”；



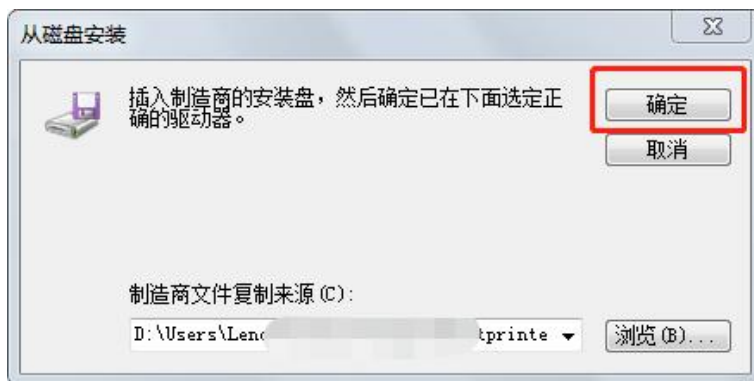
5) 选择“从磁盘安装”；



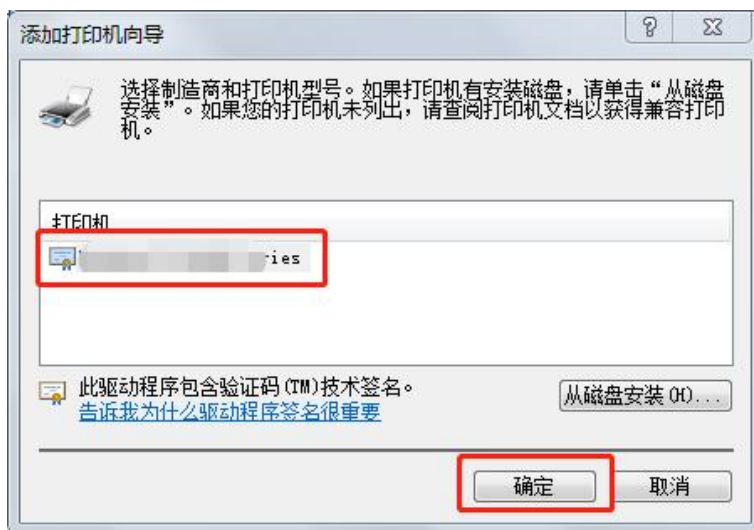
6) 从 SmartPrinter 工作目录中找到对应型号打印机驱动的 inf 文件，点击“打开”；



6) 点击“确定”；



6) 选中打印机型号，点击“确定”；



7) 后续，按照提示安装即可，成功后点击“完成”。



6、【特殊场景】：一旦发生打印机 IP 地址变化的情况，可以快速重新安装网络打印驱动！

1) 打开工具，搜索可用的网络打印机，可以查看打印机的 IP 地址是否发生了变化：



2) 这时，选中打印机，点击“安装网络打印”按钮，可以为打印机重新安装网络打印驱动。